

---

# TARMRENSER

---

## Svendeprøvevejledning januar 2018

Regulativ og procedurebeskrivelser

Svendeprøvevejledninger til tarmrenser

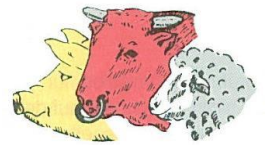


SLAGTERFAGETS FÆLLESUDVALG  
Vesterbrogade 6  
D 4 KBH V



## Indhold

Svendeprøve regulativ for Tarmrenseruddannelsen .....	2
Regler om udpegning af skuemestre .....	2
Indstilling til svendeprøven, råvarer og opgaver .....	2
Angivelse af bedømmelseskriteriet .....	3
Regler om bedømmelsesmåde .....	3
Karakterer og præmieringer ved svendeprøven .....	3
Procedurebeskrivelse for Tarmrenseruddannelsen .....	4
Afvikling af svendeprøve for Tarmrenseruddannelsen .....	4
Vedr.: Ikke bestået svendeprøve. ....	7
Tarmrenseruddannelsen.....	8
Disciplin 1: Skriftlig teori .....	8
Disciplin 2: Mundtlig teori.....	8
Disciplin 1: Fedtender .....	9
Disciplin 2: Krustarme .....	9
Disciplin 3: Kvalitetskontrol .....	9



# Svendeprøve regulativ for Tarmrenseruddannelsen

## Regler om udpegning af skuemestre

Ved afholdelse af svendeprøve inden for tarmrenseruddannelsen gælder følgende regler. Skuemestre udpeges af Slagterfagets Fællesudvalg efter indstilling fra organisationerne. Skuemestrene skal være faglærte og have mindst 3 års faglig erfaring. Udpegningsperioden er på 5 år og kan forlænges. Ved uoverensstemmelser har Slagterfagets Fællesudvalg ret til evt. at afkorte udpegningsperioden for en eller flere skuemestre. Skuemestrene skal opfylde habilitetskravene i henhold til eksamensbekendtgørelsen. Elev og skuemester kan ikke være fra samme adresse i virksomhedskæden.

## Indstilling til svendeprøven, råvarer og opgaver

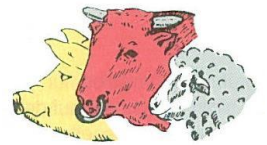
Ved begyndelsen af sidste skoleperiode sender praktikvirksomheden en indstilling til det faglige udvalg om elevens deltagelse i svendeprøven. Indstillingen foretages på en blanket udarbejdet af det faglige udvalg (afsluttende praktikerklæring). Samtidig indbetaler praktikvirksomheden et gebyr til dækning af det faglige udvalgs udgifter i forbindelse med afholdelse af svendeprøven.

Eleven kan kun deltage i svendeprøven, hvis der ved afslutningen af sidste skoleperiode kan udstedes skolebevis. For at der kan udstedes skolebevis, skal eleven have opnået mindst karakteren 02 i grundfaget og der i øvrigt være opnået mindst karakteren 02 i hvert enkelt specialefag i hovedforløbet.

Eventuelle fag, hvor der ikke gives karakter, skal være gennemført efter reglerne for faget. Opgavebesvarelserne skal fremvises på skuemestrenes forlangende.

Råvarer til de praktiske opgaver pålægges det skolen at fremskaffe, disse skal være i en sådan stand, at kvalitetsmæssige krav der kræves ved aflæggelse af svendeprøven kan overholdes. Råvarerne skal være godkendt af skuemestrene.

Svendeprøven består af teoretiske og praktiske prøver. Den praktiske del består af 3 obligatoriske discipliner. Indholdet i den praktiske prøve kan altid hentes fra hjemmesiden [www.slagterfaget.dk](http://www.slagterfaget.dk) Herfra kan de aktuelle gældende svendeprøver altid hentes. Hvis der er behov oplæsning af spørgsmål og notering af svar kan dette foretages af lærer eller skuemester.



## Angivelse af bedømmelseskriteriet

7 trins – skalaen anvendes. For at bestå svendeprøven skal samtlige discipliner bestås med minimum karakteren 02. Fastsættelsen af den endelige karakter til et helt tal sker efter almindelige afrundingsregler.

## Regler om bedømmelsesmåde

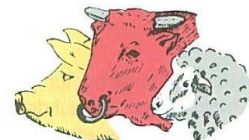
Praktikopgaverne bedømmes efter kvalitet og hastighed ved overvågning og gennemsyn af skuemestrene. Ved karaktergivning lægges endvidere vægt på elevens adfærd i forhold til de hygiejniske og sikkerhedsmæssige krav.

## Karakterer og præmieringer ved svendeprøven

Ved tarmrensernes 5 discipliner, opnås der præmiering som følgende:

Point	Præmiering
59 – 60	Guld
55 – 58	Sølv
50 – 54	Bronze
31 – 49	Ros
10 – 30	Bestået
0 - 9	Ikke bestået

Alle discipliner skal bestås med min. karakteren 02



# Procedurebeskrivelse for Tarmreenseruddannelsen

## Afvikling af svendeprøve for Tarmreenseruddannelsen

Umiddelbart efter afslutning af sidste skoleperiode af hovedforløbet indkaldes eleven til svendeprøve i virksomheden.

Svendeprøven afvikles på hverdage

Afviklingen af prøven finder normalt tidligst sted 3 måneder før og allertidligst 6 måneder før aftaleperiodens ophør jf. gældende bekendtgørelse.

Ved afvikling af svendeprøve for tarmreenseruddannelsen er følgende procedure gældende:

### Generelt:

Svendeprøven afvikles over 2 dage (16 timer)

Skuemestrene informeres om udpegning til svendeprøven af Slagterfagets Fællesudvalg (SFU) senest 14 dage før svendeprøven.

Skuemestrene skal møde på virksomheden i forhold til den aftalte tid med SFU. (Mellem 07.00-08.00)

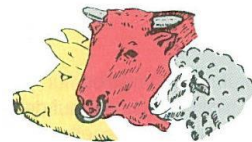
Skolen informeres af Slagterfagets Fællesudvalg om de udpegede skuemestre hurtigst muligt, og senest 14 dage før svendeprøven.

SFU sender brev/mail til de respektive skuemestre om mødetid og sted.

Et hold skuemestre kan skue 4 elever pr. svendeprøve. Der kan fra Slagterfagets Fællesudvalgs side gives kompensation i særlige tilfælde til, at et hold skuemestre kan skue over 5 elever.

Et hold skuemestre er repræsenteret fra både arbejdsgiver og arbejdstager side, som er organiseret i hhv. DI og NNF.

Skuemestrene medbringer gældende svendeprøvevejledning og de tilsendte karakterlister, samt evt. arbejdstøj.



### **Svendeprøvedagen – program:**

Udlevering af arbejdstøj (hvis eget ikke er medbragt).

Praktiske oplysninger.

Deltagerliste udleveres til de enkelte skuemestre før svendeprøve start.

Bedømmelsesskemaer (er der spørgsmål kontaktes ledende faglærer).

Gennemgang af elevernes lodtrækninger og Information om specielle sager.

Elever gives en grundig præsentation og information af en af skuemestrene som følger:

Spørgsmål i forbindelse med afvikling af prøven.

Såfremt råvarer er behæftet med fejl/mangler rettes henvendelse til skuemester/svend.

Klagevejledning.

Herefter begynder svendeprøven for eleverne.

Skuemestrene overvåger og kontrollerer løbende elevernes arbejde og registrerer evt. fejl. Skuemester igangsætter eleven og registrerer start/stop tid.

Når alle discipliner er bedømt overskrives disse til karakterlister som underskrives af alle skuemestre

Efter udskrivning og underskrift afleveres karakterlisterne til skolens ansvarlige repræsentant, der sørger for kopiering

En skuemesterrepræsentant afleverer en kopi til de nye svende ved den afsluttende sammenkomst.

Ingen rundvisninger under den praktiske prøver. Ingen gæster/pårørende i produktionslokalet før skuemestrene har vurderet alle elever

Ved ikke bestået svendeprøve indkaldes den pågældende elev til en samtale med en skuemester fra hver af de to organisationer.

Hvis læremester og forældre er til stede, skal disse inviteres med til samtalen.

I forbindelse med samtalen udfyldes et standardbrev – ikke bestået svendeprøve.

Standardbrevet skal underskrives af alle skuemestre.

Brevet vedlægges de øvrige forsendelser til

Slagterfagets Fællesudvalg og sendes til: Industriens Uddannelser, Vesterbrogade 6 D, 4., 1780 Kbh. V.

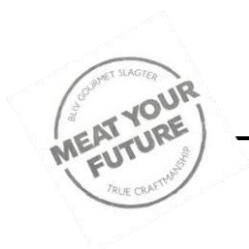
### **Svendeprøveafslutning:**

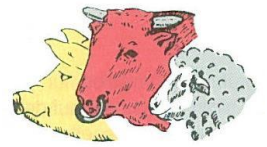
Skuemestrene udpeger en repræsentant, der til den efterfølgende svendeprøveafslutning er ansvarlig for følgende:

Indledende tale

Overrækkelse af kuvert med kopi af karakterliste.

Hyldest af de nye svende





### Virksomhedens opgaver

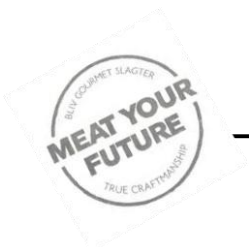
Virksomheden er ansvarlig for at produktionslokaler er klar ved start af svendeprøven.

Skolen udskriver karakterlister i forbindelse med indkaldelse til sidste skoleophold. Listerne sendes til Slagterfagets Fællesudvalg, hvor eleverne registreres.

Virksomheden fremskaffer råvarer til prøven i henhold til svendeprøvevejledningen.

Slagterfagets Fællesudvalg fremsender program med mødetid/sted til samtlige skuemestre.

Virksomheden er ansvarlig for planlægning og afvikling af afslutningsarrangementet.



## SLAGTERFAGETS FÆLLESUDVALG

Svendeprøvevejledning - Tarmrensere [www.slagterfaget.dk](http://www.slagterfaget.dk)



**Vedr.: Ikke bestået svendeprøve.**

Udfyldes og sendes til:  
Slagterfagets Fællesudvalg,  
Industriens Uddannelser  
Vesterbrogade 6 D, 4.  
1780 Kbh. V.

Navn:	
Cpr.nr:	
Praktiksted:	

Beskrivelse af årsag:

Anbefaling til særlig indsats

Forslag til dato for ny svendeprøve:

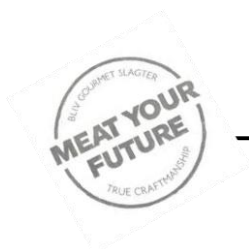
Underskrift - skuemestre:

\_\_\_\_\_

Arbejdstager

\_\_\_\_\_

Arbejdsgiver







## Tarmrenseruddannelsen

### Discipliner

1. Skriftlig teori
2. Mundtlig teori
3. Fedtender
4. Krustarme
5. Kvalitetskontrol

### Disciplin 1: Skriftlig teori

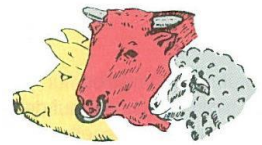
Tid: 40 min. Pr. elev inkl. rettetid.

Der gives særskilt karakter for hver disciplin.

### Disciplin 2: Mundtlig teori

Tid: 15 min. Pr. elev inkl. karaktergivning.

Der gives særskilt karakter for hver disciplin.



**Disciplin 1: Fedtender**

Afrive og udskylle 15 stk. 20 min Pr. elev

Pudse 15 stk. 20 min. Pr. elev

Snitning 60 stk. 10 min Pr. elev

Kontrol ITA 10 min Pr. elev

Tid: 60 min. Pr elev til arbejdsvurdering og kvalitetskontrol.

Der gives særskilt karakter for hver disciplin

**Disciplin 2: Krustarme**

Skille og udskylle 8 Krustarme

Tid: 30 min. Pr. elev til Arbejdsvurdering og kvalitetskontrol

Der gives særskilt karakter for hver disciplin.

**Disciplin 3: Kvalitetskontrol**

25 smaltarme eller 3 net krustarme eller 50 fedtender

Tid: 45 min. Pr. elev til arbejdsvurdering samt elever indtaster resultater på PC.

Der gives særskilt karakter for hver disciplin.

I alt 12,67 timer. Derefter indtastning af resultater, samt udskrivning af karakterer og underskrifter af karakterskemaer samt Svendemiddag, ca. 3,33 timer.

